

FUJIFILM

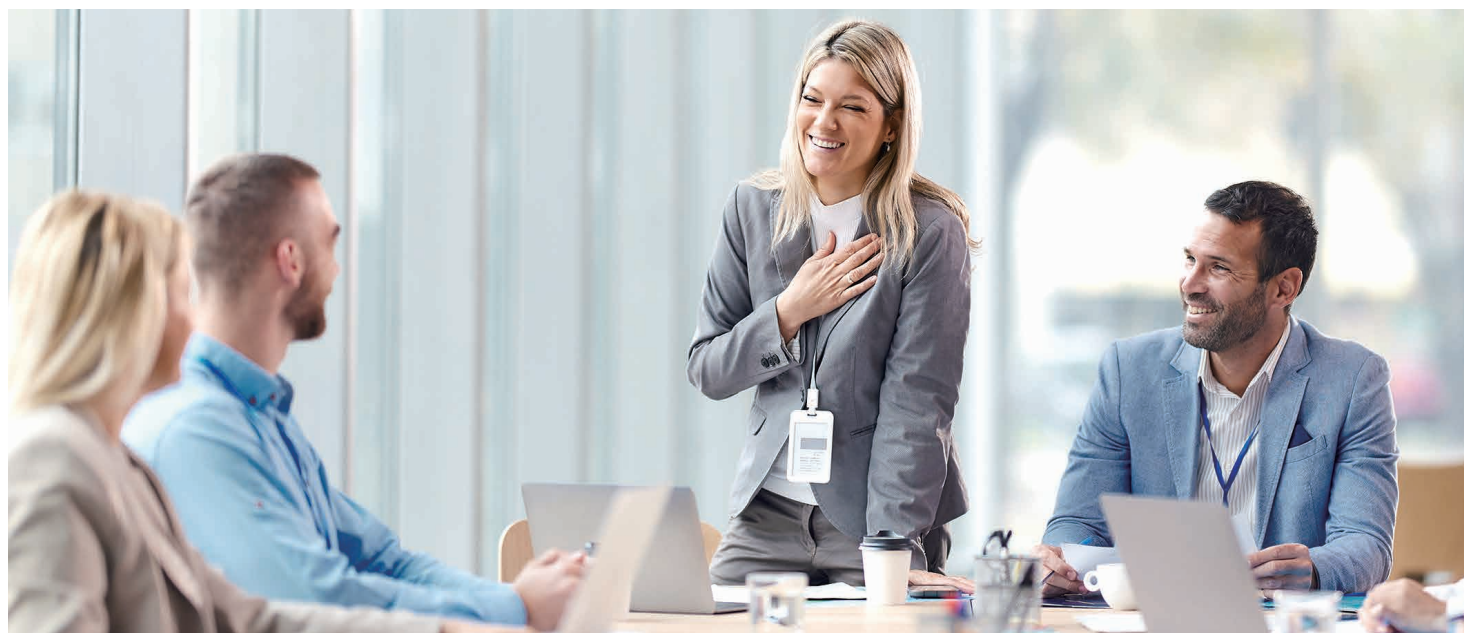
Value from Innovation



A3カラー複合機

Apeos C3061 / C2561 / C2061

 **Apeos**TM

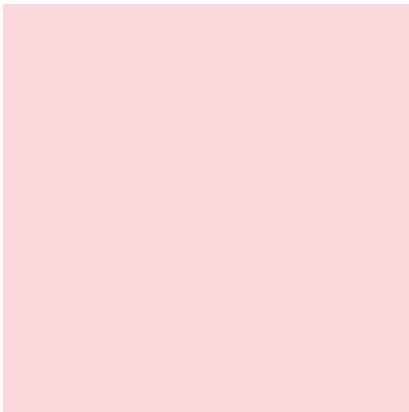
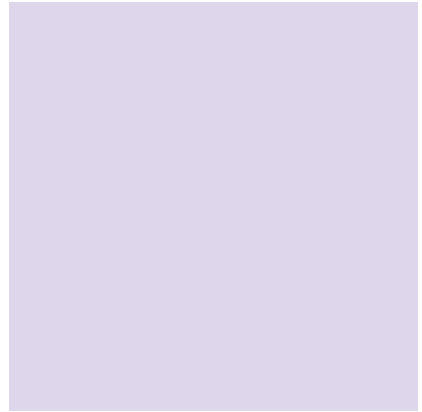
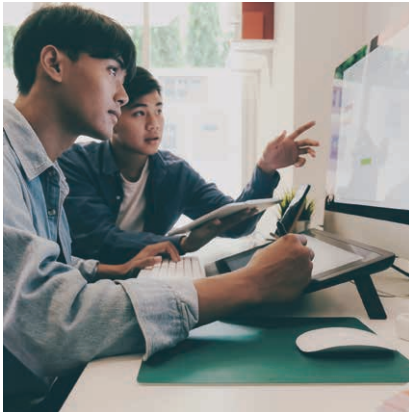
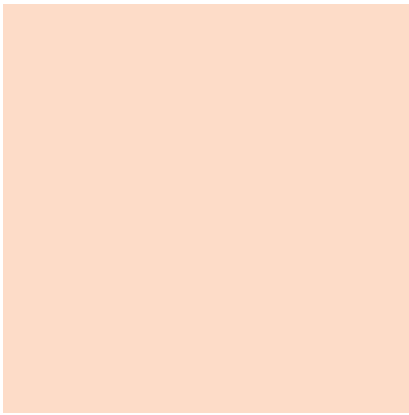


可能性を確信に変える。

いま、複合機に求められているものは何か。

コンパクトで使いやすく、業務に役立つ機能を搭載していること。

新しいApeosは、ペーパーレス化を推進し、スマートな働き方の実現へ向けて、お客様のたよれるパートナーになります。



確かな機能と優れた設置性。
コンパクトで使いやすい、Apeos。



Apeos C3061 / C2561 / C2061

もっとやさしく。

コンパクトでも必要な機能を搭載し、
狭い空間にも快適フィット。
ながく使い続けていただくために、使いやすさにもこだわりました。

もっと自由に。

文書やファクスを電子化する便利な機能で、
オフィスのペーパーレス化を推進していきます。

環境負荷をもっと少なく。

業界トップクラス*の低温で定着する新トナーや、
将来のリユース・リサイクルを前提とした設計など、
社会の環境負荷低減の取り組みにも貢献します。

* A3レーザー複合機におけるトナーの定着温度。2024年7月現在 (当社調べ)。

Apeos C3061

カラー/モノクロ
30 枚/分*

Apeos C2561

カラー/モノクロ
25 枚/分*

Apeos C2061

カラー/モノクロ
20 枚/分*

* A4ヨコ。



日々の業務を支える高画質。 安心して使えるコンパクトな一台

ドキュメントの訴求力を高める高画質出力。
封筒や長尺の印刷に標準対応

コンパクトなフォルムが、デスクの上にも。
限られたスペースにフィット

幅577×奥行650 mm*の小型・軽量化したデスクトップモデルから、4段トレイモデルまでをご用意。壁の隙間やオフィスの置きたい場所にぴったりフィットして、快適な空間づくりのお手伝いをします。

* C2061 Model-P-1Tの場合。

※ 写真は、オプションのインナー排紙トレイとUSBメモリーキット装着時。

新開発のトナーで1,200×2,400 dpiの高画質出力

新たに開発したトナーを採用。文字や線はより明瞭に、ハーフトーンも美しく再現できる高品質なカラー出力ができます。



販促用の素材は、必要な時に必要な分だけ内製化

標準トレイからの封筒印刷や、52 g/m²の薄紙から300 g/m²の厚紙までの印刷に対応しているので、DMなどの内製化も可能。最大297×1,200 mmまでの長尺用紙にも対応しているため、販促用にインパクトのある長尺POPやポスターなども、すぐに作成できます。



使いやすい、7インチの操作パネル

指の動きに素早く反応し、操作に迷わない

ホーム画面は、アプリの表示や配列を、自由にカスタマイズ可能。「クイック」画面では、操作履歴からジョブを呼び出したり、いつものジョブを「ピン留め」登録して呼び出すこともできるため、毎回複雑な設定をする必要がありません。さらに、Print Utility*¹を使えば、コピー、ファクス*²、プリント、スキャン*²*³などの自分だけの操作設定をタブレット端末で持ち歩けます。複合機に表示されるQRコードを読み込むだけで、簡単に接続できるほか、複合機にタッチすると同時にジョブをスタートできて便利です。

*1: お客様Wi-Fi 環境経由またはWi-Fi Direct*での接続が可能です。Google Play™またはApp Storeから無料でダウンロードできます。
*2: Apeos C3061 / C2561 / C2061 Model-PF5 の場合。C2061 Model-Pはオプション。
*3: モバイル取り込み、メール送信、ボックス保存。
※ AirPrint、Mopria® Print Service、Mopria Scanを利用したモバイル機器からプリントやスキャンにも対応しています。



排出用紙の仕分けから中とじ製本まで、多彩な後処理オプションに対応

インナー排出トレイ・サイドトレイ

コピー、ファクス、プリントの各機能別に3か所からの排紙が可能。大切な受信ファクスは見逃さず、出力した用紙はさっと取り出すことができます。



フィニッシャー A3 +サイドトレイ



フィニッシャー B4/B5 +中とじユニット +サイドトレイ



ステープルに加えて、1か所と2か所とじが可能な針なしステープル*¹にも対応



*1: フィニッシャー B5の場合。 *2: オプション。 *3: 中とじユニットが必要。フィニッシャー B4/B5では中とじ、二つ折りは折らずに折り目をつけます。
*4: 80 g/m²以下。

ペーパーレスでDXを促進

※ スキャン、ファクス機能はC2061 Model-PIはオプション。

紙の電子化作業をラクにする原稿読取装置

片面55 ページ/分^{*1}のスピードスキャン

原稿送り装置に原稿をセットするだけで、両面の原稿も自動でスキャンが可能です。最大110枚^{*2}までの原稿を一度にセットできるので、書類の電子化が一気に進みます。



持ち手幅が広がり、自動原稿送り装置が持ち上げやすくなりました

125×85 mmまでの小サイズスキャン^{*3}に対応。小切手や薄紙の領収書なども効率的にスキャンできます。

スキャンした文書はメールやPC、共有サーバーなどへ転送できます。1回のスキャンで、自席のPCに写しを保存しながら、取引先にメールで送るなどのマルチSENDにも対応しています。

*1: 当社標準原稿A4ヨコ、200 dpi、ボックスまで。
*2: 当社C²紙。
*3: 片面読み取り時。

フレキシブルに選べるペーパーレスファクス

選んだものだけ出力し、無駄なプリントを削減

操作パネルで受信文書の内容を確認してから出力。迷惑ファクスなど不要なものは削除して必要なものだけ出力できるので、紙の削減にもつながります。

外出先や自宅にいても、オフィスのファクスを見逃さない

オフィスで受信したファクスを、メール転送すれば、外出先や自宅から内容を確認できます。



面倒なファクスの仕分け作業を自動化。ペーパーレスファクス仕分け^{*}

受信したファクスの番号や日付・担当者ごとに自動的に仕分け、転送先のPCフォルダーに保存します。取引先からのファクスを担当者別のフォルダーに転送できるなど、面倒な仕分けの手間が省けます。

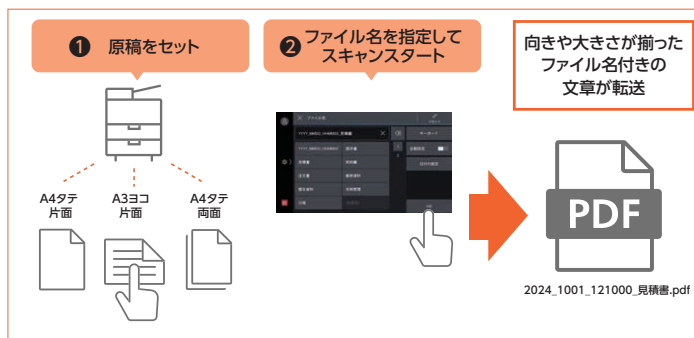
* オプション。

かんたんワンステップで書類を電子化

面倒なスキャン設定は、複合機におまかせ

標準搭載のアプリケーション「スキャンオート」を使えば、原稿の向きや大きさ、片面/両面などを気にすることなく、原稿をセットしてスタートボタンを押すだけ。書類に適したスキャン設定を複合機が自動で選択します。UI画面上でプリセットした中からファイル名も付けられるので、スキャンしたファイルがPCの中で行方不明になりません。

※ 宛先はスキャナー（メール送信）とスキャナー（PC保存）から選択。



契約書や請求書などの電子化・保存をもっとかんたんに…業務別らくらくスキャン Light^{*}

オプションの「業務別らくらくスキャン Light」を使えば、スキャン設定、保存先指定、ファイルのリネームまでの作業がワンタッチで完結。スキャン業務を大幅に効率化できます。

従来は、スキャンした人によって格納先やファイル名が異なり、社内にとらばりがちだった情報を一元管理。電子化情報の活用の幅をさらに広げることができま。

煩わしい設定作業も要りません。定型ルールは、ウィザードとテンプレートに従って簡単に設定できるため、すぐに利用を始めることができます。

* オプション。

業務別らくらくスキャン Light



DXを支える、トップクラスのセキュリティ

多様化するセキュリティの脅威に対応

ネットワークにつながる情報機器として、サイバー攻撃などからお客様の大切な情報資産を守るため、最先端のセキュリティ機能を搭載しています。

不正利用から守る

- ユーザー認証、ユーザーごとの利用制限により、権限をもたないユーザーの操作や不正なアクセスを防止
 - セカンダリーイーサネット*を増設し、1つの複合機を分離したネットワークで使用可能 など
- * オプション。

データを守る

- TLSやIPsecによる通信経路の暗号化
- 暗号化/電子署名によるスキャンファイル・メールなどの保護
- 強固な暗号化AES-256方式によりSSDへのデータ書き込みを暗号化 など

不正アクセスから守る

- アカウントロック機能
- アクセスできるIPアドレスを制限
- 複合機の起動時・稼働時のソフトウェア改ざん防止
- 起動時に改ざんを検出した際の自動修復機能 など

操作ミスによる情報漏えいを防ぐ

- スキャン文書の配信先を固定
- ファクス送信先の2度入力 など

環境負荷の低減と使いやすさを両立した、これからの複合機

本商品は、高画質かつ低温定着を実現した新開発のトナーなど、省エネルギー性能とお客様の利便性を両立させる独自の環境技術を搭載しています。

低温定着・高画質を実現した新トナーと新定着器

複合機において最も電力を消費する工程である、トナー定着時の消費電力の低減に寄与する新しいトナーと定着器を開発しました。新しい機能性樹脂を導入したトナーは、当社従来機に搭載されたトナー*1より、15度低い業界トップクラス*2の低温定着を実現。さらに新定着器の採用によって、低温定着性と高画質を両立しています。

- *1: 当社従来機、Apeos C2360シリーズで採用されたトナー。
- *2: A3レーザー複合機におけるトナーの定着温度。2024年7月現在(当社調べ)。

	Apeos C3061	Apeos C2561	Apeos C2061
TEC値*	0.32 kWh	0.26 kWh	0.22 kWh

* 国際エネルギースタープログラムで定められた測定法による数値。

省エネと使いやすさを両立した環境技術

- 省エネ化・小型化し、かつ高解像度出力を実現したLEDプリントヘッド
- 使う機能に応じて、使う部分にだけ通電。立ち上がりも早く、省エネと利便性を両立したスマート節電機能

さまざまな環境ラベルに適合

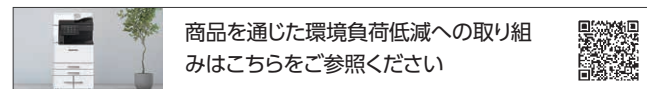


富士フイルムビジネスイノベーションは、事業活動を通じた気候変動への対応と資源循環の促進により環境課題の解決に貢献する企業を目指します。

将来のリユース・リサイクルを考慮した商品設計

本商品では、フロントカバーやトレイなどのパーツに、再生プラスチック材を使用*しています。金型と設計の工夫により、成形が難しいとされる再生プラスチックの外観の色むらを抑える工夫や、部品の強度・剛性を向上することで、製品の品質を維持しています。また、将来のリユース・リサイクルを考慮し、部品の形状や構成を見直し、分解・清掃・分類しやすい商品の設計を新しく取り入れています。

* 自動両面原稿送り装置、4トレイ構成。装置全体のプラスチックのうち、再生材の重量比が15%。

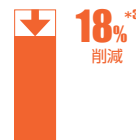


本体の軽量化

樹脂・板金の最適化による薄肉化技術、フレーム構成の見直しにより、強度を維持しながら本体の軽量化*1を実現し、物流におけるCO2排出量の削減にも取り組んでいます。

- *1: 従来機Apeos C2060 Model-PFS-1Tと比較し、8.8%削減(トナーカートリッジを含む)。
- *2: 製品の原材料調達から廃棄、リサイクルに至るまでのライフサイクル全体を通して排出される温室効果ガスの排出量をCO2排出量に換算した数値。
- *3: 従来機Apeos C2060 Model-PFS-1Tを100%とした場合。

製品ライフサイクル全体のCO2量*2



Apeos C2061 Model-PFS-1T

安心のサポート体制

お困りごとを、すばやく解決

消耗品の交換から万一のトラブル対応まで、カスタマーエンジニアや営業担当者の訪問を待つことなく解決できます。

1. 「ヘルプ」で、自己解決をお手伝い

- 操作パネルでヘルプ情報を検索、確認ができる
- 操作パネルに表示されたQRコードから、モバイル端末でもヘルプ情報の検索や確認ができる

2. 「リモートアシスタンス」で、オペレーターがご案内

- 自己解決できないときは、コールセンターのオペレーターが対応
- センターからお客様の複合機にアクセスし、操作パネルを共有しながら解決までわかりやすく案内

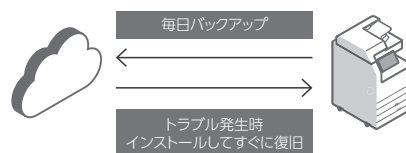
複合機の状態を毎日見守り

お客様の複合機と当社のEPシステム*をインターネットで結び、メーターカウントの自動確認、消耗品の自動配送、日々の状態の監視、故障時の自動通知などを実施。複合機管理者の方の手間を軽減し、安心してお使いいただけるようにサポートします。

- * 利用地域などにより、提供するサービスの内容が異なる場合があります。詳細は当社営業担当にご確認ください。
- * EPサービスをご利用いただくには、お申し込みが必要です(無償)。

デバイス設定バックアップサービス

常に最新の設定情報をクラウド上のサーバーにバックアップしておけるサービス。不測の事態に備えて、安心して複合機をご利用いただけます。



* 当サービスをご利用いただくには、お申し込みが必要です(無償)。

「リモート操作パネル」で遠隔地の複合機を設定管理

Webブラウザから「リモート操作パネル」を起動すれば、PCに複合機の操作パネルが表示され、操作可能になります。機械管理者は、機械管理者モードにログインすることにより、同じイントラネット内の出先事業所の複合機が管理できます。

* リモート操作パネルを起動中は、複合機の操作パネルを操作することはできません。また、ユーザーが複合機を操作中は、リモート操作パネルを起動できません。

Apeos C3061 / C2561 / C2061の主な仕様

基本機能/コピー機能

項目	Apeos C3061	Apeos C2561	Apeos C2061		
形式	デスクトップ / コンソールタイプ				
メモリー容量	4 GB(最大4 GB)				
ストレージ容量 ^{*1}	256 GB				
カラー対応	フルカラー				
読み取り解像度	600×600 dpi				
書き込み解像度	1,200×2,400 dpi				
階調 / 表現色	各色256階調(1,670万色)				
ウォームアップ・タイム ^{*2}	[組み込みプラグイン機能/カスタムサービス] ^{*3} 有効時:26秒以下(室温23℃) 無効時:22秒以下(室温23℃)				
リカバリータイム (スリープ復帰時間)	13.6秒以下(室温23℃)		11.0秒以下(室温23℃)		
原稿サイズ	シートブックともに最大A3、11×17"、297×432 mm				
用紙サイズ	トレイ1	最大A3、11×17" 最小A5タテ、封筒 ^{*4} 、郵便はがき(日本郵便製) 非定形サイズ:90×98 mm ~ 297×432 mm			
	トレイ2、3、4	最大A3、11×17" 最小A5タテ 非定形サイズ:140×182 mm ~ 297×432 mm			
	手差しトレイ	最大A3、11×17" 最小A5タテ、封筒 ^{*4} 、郵便はがき(日本郵便製) 非定形サイズ:89×98 mm ~ 297×432 mm			
	画像欠け幅 ^{*5}	先端4.0 mm、後端2.0 mm、左/右2.0 mm			
用紙坪量 ^{*7}	トレイ	52 ~ 300 g/m ²			
	手差しトレイ	52 ~ 300 g/m ²			
ファースト コピータイム	モノクロ ^{*8}	4.6秒	5.9秒		
	カラー ^{*9}	6.0秒	7.9秒		
複写倍率	固定倍率	50 %、70 %、81 %、86 %、115 %、141 %、200 %			
	任意倍率	25 ~ 400 % (1 % まで)			
連続複写 速度 ^{*10}	A4ヨコ/B5ヨコ	モノクロ:30枚/分 カラー:30枚/分	モノクロ:25枚/分 カラー:25枚/分	モノクロ:20枚/分 カラー:20枚/分	
		A4	モノクロ:23枚/分 カラー:23枚/分	モノクロ:19枚/分 カラー:19枚/分	モノクロ:16枚/分 カラー:16枚/分
			B5	モノクロ:17枚/分 カラー:17枚/分	モノクロ:14枚/分 カラー:14枚/分
	B4			モノクロ:20枚/分 カラー:20枚/分	モノクロ:16枚/分 カラー:16枚/分
		A3		モノクロ:17枚/分 カラー:17枚/分	モノクロ:14枚/分 カラー:14枚/分
			標準	600枚×4トレイ+手差しトレイ110枚 Model-1T: 600枚×1トレイ+手差しトレイ110枚 Model-2T: 600枚×2トレイ+手差しトレイ110枚 Model-4T: 600枚×4トレイ+手差しトレイ110枚	600枚×1トレイ+手差しトレイ110枚
	オプション		—	1トレイモジュール/キャネット付き1トレイモジュール:600枚×1トレイ3トレイモジュール:600枚×3トレイ	
	最大	Model-1T: 2,510枚(標準)+3トレイモジュール]	2,510枚(標準)	2,510枚(標準)+3トレイモジュール]	
		Model-2T: 1,310枚(標準) Model-4T: 2,510枚(標準)			
	連続複写枚数 ^{*12}	999枚			
	出力トレイ容量 ^{*13}	400枚(A4ヨコ)、200枚(A3)			
	電源	AC100 V±10 %、15 A、50/60 Hz共用			
最大消費電力	1.5 kW	1.5 kW	1.5 kW		
	スリープモード時:0.3 W 低電力モード時:47 W レディー時:76 W	スリープモード時:0.3 W 低電力モード時:46 W レディー時:71 W	スリープモード時:0.3 W 低電力モード時:46 W レディー時:71 W		
エネルギー消費効率 ^{*14}	67 kWh/年、区分:複合機a	52 kWh/年、区分:複合機a	42 kWh/年、区分:複合機a		
大きさ	Model-PFS-1T: 幅577×奥行650×高さ769 mm	Model-P-1T: 幅577×奥行650×高さ687 mm	Model-PFS-1T: 幅577×奥行650×高さ769 mm		
	Model-PFS-2T: 幅587×奥行650×高さ1,120 mm	Model-PFS-1T: 幅577×奥行650×高さ769 mm	Model-PFS-4T: 幅587×奥行650×高さ1,120 mm		
	Model-PFS-4T: 幅587×奥行650×高さ1,120 mm	Model-P-1T: 幅577×奥行650×高さ687 mm	Model-PFS-1T: 幅577×奥行650×高さ769 mm		
	Model-PFS-4T: 幅587×奥行650×高さ1,120 mm	Model-P-1T: 幅577×奥行650×高さ687 mm	Model-PFS-1T: 幅577×奥行650×高さ769 mm		
質量 ^{*15}	83 kg	Model-P:1T:55 kg Model-PFS-2T:81 kg Model-PFS-4T:83 kg	Model-P:1T:55 kg Model-PFS-1T:60 kg		
機械占有寸法 ^{*16}	幅931×奥行650 mm		Model-P:幅904×奥行650 mm Model-PFS:幅931×奥行650 mm		

*1: 表記されたストレージ容量のすべてをお客様が利用できるわけではありません。 *2: 使用条件によって変わることがあります。 *3: 工場出荷時に組み込みプラグイン機能/カスタムサービスが有効で設定されています。 *4: 封筒の定形サイズは、長形3号、長形4号、角形2号、角形6号、洋形2号等に対応します。 *5: 封筒の定形サイズは、長形3号に対応します。 *6: A3 サイズまでの場合。 *7: 当社推奨用紙をお勧めします。 *8: 使用条件によっては正しく印刷できない場合があります。 *9: A4 ヨコ/モノクロ優先モード時。 *10: A4 ヨコ/カラー優先モード時。 *11: 画質調整のため速度が低下することがあります。 *12: 画質安定化処理のため、機械の動作を一時的に中断することがあります。 *13: オプションのインナー排出トレイ装置時のトレイ容量はセンターレイが250枚(A4ヨコ)、インナー排出トレイが250枚(A4ヨコ)になります。 *14: 省エネ法(平成25年3月1日付)で定められた測定方法による数値。 *15: トレーカートリッジを除く。 *16: 手差しトレイを最大に伸ばし、自動両面原稿送り装置スリッパを開いた時、メンテナンススペースは含まれません。

プリント機能

項目	内容	
形式	内蔵型	
プリントサイズ	トレイ1	基本機能/コピー機能に準ずる
	トレイ2、3、4	基本機能/コピー機能に準ずる
	手差しトレイ	最大A3、11×17" 最小A5タテ、封筒 ^{*4} 、郵便はがき(日本郵便製) 非定形サイズ:89×98 mm ~ 297×1,200 mm ^{*2}
	画像欠け幅 ^{*3}	先端 4.0 mm、後端 2.0 mm、左/右 2.0 mm
連続プリント速度 ^{*4}	基本機能/コピー機能に準ずる	
書き込み解像度	標準	[ART EX]ドライバー] 標準:1,200×2,400 dpi、高画質:1,200×2,400 dpi、高精細:1,200×1,200 dpi
	オプション	[Adobe® PostScript® 3™ドライバー] 高速(標準):600×600 dpi、高画質:1,200×2,400 dpi、高精細:1,200×1,200 dpi
ページ記述言語	標準	ART EX
オプション	Adobe® PostScript® 3™	
対応プロトコル	Ethernet(標準)	TCP/IP (Ipd, IPP, Port9100, WSD, ThinPrint [®])
対応OS ^{*5}	標準	[ART EX]ドライバー] Windows 11(64ビット)、Windows 10(32ビット/64ビット)、 Windows Server 2022(64ビット)、Windows Server 2019(64ビット)、Windows Server 2016(64ビット) [Mac OS X]ドライバー] macOS 14 / 13 / 12 / 11 / 10.15
	オプション	[Adobe® PostScript® 3™ ドライバー] Windows 11(64ビット)、Windows 10(32ビット/64ビット)、 Windows Server 2022(64ビット)、Windows Server 2019(64ビット)、Windows Server 2016(64ビット) macOS 14 / 13 / 12 / 11 / 10.15
	標準	日本語2書体(平明明朝体™ W3、平成角ゴシック™ W5)、欧文19書体、中国語1書体 PCL用欧文96書体、中国語1書体、多言語フォント4書体(Andale Mono WT、A、Andale Mono WT、K、 Andale Mono WT、T、Andale Mono WT、S) HP-GL用スローワーク1書体
	オプション	[Adobe® PostScript® 3™ キット] 平成2書体版:日本語2書体(平明明朝体™ W3、平成角ゴシック™ W5)、欧文136書体
エミュレーション	標準	ART IV、ESC/P(P/1000)、TIFF、PDF、PC-PR201H、HP-GL(HP7586B)、HP-GL2 / RTL(HP DesignJet 750C Plus)、DocuWorks、PCL5 / PCL6、XPS
インターフェイス	標準	Ethernet 1000BASE-T / 100BASE-TX / 10BASE-T、USB3.0、無線LAN(IEEE 802.11a / b / g / n / ac)

*WSJは、Web Services on Devicesの略称です。 *XPSは、XML Paper Specificationの略称です。 *Linux®OSについては、PDFダイレクトプリントを用いたオプションとして、当社ダウンロードページからのみ、無保証のソフトウェアとして日本語版を提供します。 *1: 封筒の定形サイズは、長形3号、長形4号、角形6号、洋形2号等に対応します。 *2: 106 ~ 220 g/m²(厚紙2)の長尺用紙にプリントできます。なお、オプションのフィニッシャー A3を取り付けた場合は、サイドトレイへの排出になります。 *3: A3サイズまでの場合。 *4: 画質調整のため速度が低下することがあります。また、ドキュメントによっては、速度が低下する場合があります。 *5: 最新の対応OSについては当社公式サイトをご覧ください。

スキャン機能(オプション)

項目	内容	
形式	カラースキャナー	
原稿サイズ	基本機能/コピー機能に準ずる	
読み取り解像度	600×600 dpi、400×400 dpi、300×300 dpi、200×200 dpi	
原稿読み取り速度	自動両面原稿送り装置の原稿読み取り速度に準ずる	
インターフェイス	標準	Ethernet 1000BASE-T / 100BASE-TX / 10BASE-T、無線LAN(IEEE 802.11a / b / g / n / ac)
ボックス保存	対応プロトコル	TCP/IP(WebDAV、HTTP)
	出力フォーマット	モノクロ2値:TIFF、DocuWorks文書™、PDF ^{*1} グレースケール:TIFF、JPEG™、DocuWorks文書™、PDF ^{*1} フルカラー:TIFF、JPEG、DocuWorks文書™、PDF ^{*1} 、高圧縮DocuWorks文書™、高圧縮PDF ^{*1}
	ドライバー	TWAINインターフェイス対応
	ドライバー対応OS ^{*3}	Windows 11(64ビット)、Windows 10(32ビット/64ビット)、 Windows Server 2022(64ビット)、Windows Server 2019(64ビット)、Windows Server 2016(64ビット)
対応プロトコル	TCP/IP(SMB、FTP、SFTP)	
PC保存	対応OS	Windows 11(64ビット)、Windows 10(32ビット/64ビット)、 Windows Server 2022(64ビット)、Windows Server 2019(64ビット)、Windows Server 2016(64ビット) ^{**}
	出力フォーマット	モノクロ2値:TIFF、DocuWorks文書、PDF グレースケール/フルカラー:TIFF、JPEG、DocuWorks文書、PDF、高圧縮DocuWorks文書、高圧縮PDF
メール送信	対応プロトコル	TCP/IP(SMTP)
	出力フォーマット	モノクロ2値:TIFF、DocuWorks文書、PDF グレースケール/フルカラー:TIFF、JPEG、DocuWorks文書、PDF、高圧縮DocuWorks文書、高圧縮PDF

*Model-Pのみオプション。
*1: インターネットサービス取り出し時。 *2: ネットワークスキャナーユーティリティ3使用時。 *3: 最新の対応OSについては当社公式サイトをご覧ください。 *4: SFTPは対応していません。 *5: FTPは対応していません。

ファクス機能(オプション)

項目	内容	
送信原稿サイズ	最大A3、11×17" 長尺原稿可(最長 600 mm ^{*1})	
記録紙サイズ	最大A3、11×17" 最小A5	
電送時間	2秒 ^{*2}	
通信モード	ITU-T G.3	
走査線密度	標準	8×3.85本/mm、200×100 dpi
	高画質	8×7.7本/mm、200×200 dpi
超画質(400 dpi)	標準画質	16×15.4本/mm、400×400 dpi
	超画質(600 dpi)	600×600 dpi
符号化方式	MH、MR、MMR、JBIG	
通信速度	G3:33.6 / 31.2 / 28.8 / 26.4 / 24.0 / 21.6 / 19.2 / 16.8 / 14.4 / 12.0 / 9.6 / 7.2 / 4.8 / 2.4 kbps	
適用回線	加入電話回線、PBX、ファクスミリ通信網(PSTN)、最大3ポート ^{*(G3:3ポート)}	

*Model-Pのみオプション。
*1: 自動両面原稿送り装置使用時。 *2: A4判700字程度の原稿を標準画質(8×3.85 本/mm)、高速モード(28.8 kbps以上:JBIG)送信時。画像情報のみの電送時間、通信の制御時間は含まれていません。なお、実際の通信時間は原稿の内容、相手機種、回線の状況により異なります。 *3: 接続可能な回線数は最大3回線。ポートとは通信可能なチャネル数。

ダイレクトファクス機能(オプション)

項目	内容	
送信原稿サイズ	A3、B4、A4	
送信画質	ファクス機能の走査線密度に準ずる	
通信速度	ファクス機能に準ずる	
適用回線	ファクス機能に準ずる	
対応OS [*]	ART EX ドライバー] Mac OS X ドライバー]	Windows 11(64ビット)、Windows 10(32ビット/64ビット)、 Windows Server 2022(64ビット)、Windows Server 2019(64ビット)、Windows Server 2016(64ビット)
	macOS 14 / 13 / 12 / 11 / 10.15	

*Model-Pのみオプション。
* 最新の対応OSについては当社公式サイトをご覧ください。

インターネットファクス機能(オプション)

項目	内容	
送信原稿サイズ	A3、B4、A4	
走査線密度	ファクス機能に準ずる	
出力フォーマット	ファクス機能に準ずる	
プロファイル	TIFF-S、TIFF-F、TIFF-J	
対応プロトコル	送信 SMTP	
受信	SMTP、POP3	
インターフェイス	標準	Ethernet 1000BASE-T / 100BASE-TX / 10BASE-T

*Model-Pのみオプション。

IPファクス(SIP)機能(オプション)

項目	内容	
送信原稿サイズ	ファクス機能に準ずる	
走査線密度	ファクス機能に準ずる	
対応プロトコル	SIP、JT-T.38	
符号化方式	ファクス機能に準ずる	
インターフェイス	標準	Ethernet 1000BASE-T / 100BASE-TX / 10BASE-T

両面出力機能

項目	内容
自動両面可能用紙サイズ	最大A3、11×17" 最小A6 非定形サイズ:128×140 mm ~ 297×432 mm
用紙坪量 [*]	52 ~ 256 g/m ²

* 当社推奨用紙をお勧めします。使用条件によっては正しく印刷できない場合があります。

自動両面原稿送り装置B1-C(オプション)

項目	Apeos C3061	Apeos C2561	Apeos C2061
原稿送り装置の種類	自動両面原稿送り装置		
原稿サイズ ^{*1} /用紙坪量	最大A3、11×17" 最小A6 38 ~ 128 g/m ² (両面時:50 ~ 128 g/m ²)		
原稿積載枚数 ^{*2}	110枚		
原稿読み取り速度 ^{*3}	コピー時 (A4ヨコ片面)	モノクロ:30枚/分 カラー:30枚/分	モノクロ:25枚/分 カラー:25枚/分
	スキャン時	モノクロ:55枚/分、カラー:55枚/分[当社標準原稿(A4) 200 dpi、ボックスまで]	モノクロ:20枚/分 カラー:20枚/分
大きさ	幅540×奥行560×高さ95 mm		
質量	6 kg		

*Model-Pのみオプション。
*1: 非定形サイズの場合は、125×85 mm ~ 297×432 mm。 *2: 当社C紙。 *3: 原稿によって読み取り速度は異なります。

サイドトレイ (オプション)

項目	Apeos C3061	Apeos C2561	Apeos C2061
用紙サイズ	最大:A3、11×17" 最小:A5タテ、封筒 ^{※1} 、郵便はがき (日本郵便製) 非定形サイズ:89×98 mm ~ 297×1,200 mm		
用紙坪量	52 ~ 300 g/m ²		
トレイ容量 ^{※2}	100枚		
大きさ/質量	幅328×奥行540×高さ198 mm、3 kg		
本体接続時の占有寸法 ^{※3}	幅931×奥行650 mm		Model-P:幅904×奥行650 mm Model-PFS:幅931×奥行650 mm

※1: 封筒の定形サイズは、長形3号、長形4号、角形6号、洋形2号等に対応します。 ※2: 当社C紙。 ※3: 本体+サイドトレイ、手差しトレイを最大に伸ばし、自動両面原稿送り装置スローパーを開いた時。

フィニッシャー A3 (オプション)

項目	内容
トレイ形式	センタートレイ スタック フィニッシュトレイ ソート(オフセット可 ^{※1,2})/スタック(オフセット可 ^{※1,2})
用紙サイズ	最大:A3、11×17" 最小:A6、郵便はがき (日本郵便製) 非定形サイズ:89×98 mm ~ 297×432 mm
用紙坪量	センタートレイ 52 ~ 300 g/m ² フィニッシュトレイ 52 ~ 256 g/m ²
トレイ容量 ^{※3}	センタートレイ A4ヨコ125枚 A4タテ、A3:50枚 フィニッシュトレイ [ステープル無しの場合]A4ヨコ500枚、B4:250枚、A3以上:200枚、ミックススタック ^{※4} :250枚 [ステープルした場合]30部またはA4:ヨコ500枚、B4:250枚、A3以上:200枚、ミックススタック ^{※4} :250枚
ステープル	最大ステープル枚数 A4:50枚 (90 g/m ² 以下)、B4以上:30枚 (90 g/m ² 以下) ステープル用紙サイズ 最大:A3、11×17" 最小:A5ヨコ、非定形サイズ:203×182 mm ~ 297×432 mm ステープル用紙坪量 52 ~ 256 g/m ² ステープル箇所 1カ所、2カ所
大きさ / 質量	幅465×奥行484×高さ248 mm、10 kg
本体接続時の占有寸法 ^{※5}	幅1,103×奥行650 mm

※1: 工場出荷時の初期値は、「オフセット排しなし」に設定されています。 ※2: 用紙幅190 mm未満は、オフセットせずに排しされます。 ※3: 当社C紙。
※4: 小さいサイズの上と大きいサイズの用紙が積載された場合、大きいサイズがA3未満の時は250枚、A3以上の時は200枚になります。ステープルの有無や箇所/位置が混在した場合も同様です。 ※5: 本体+フィニッシャー A3、延長トレイ引き出し時、手差しトレイを最大に伸ばした時。

インナー排出トレイ (オプション)

項目	内容
用紙サイズ/用紙坪量	最大:A3、11×17" 最小:A5タテ 非定形サイズ:140×182 mm ~ 297×432 mm
出力トレイ容量 ^{※1}	250枚 ^{※2}
排紙方法	スタック

※1: 当社C紙。 ※2: インナー排出トレイ装着時のセンタートレイの出力トレイ容量は250枚になります。

フィニッシャー B4 / B5 (オプション)

項目	フィニッシャー B4	フィニッシャー B5
トレイ形式	センタートレイ スタック フィニッシュトレイ ソート(オフセット可 ^{※1,2})/スタック(オフセット可 ^{※1,2})	
用紙サイズ ^{※3}	センタートレイ 最大:A3、11×17" 最小:A5 非定形サイズ:148×148 mm ~ 297×432 mm フィニッシュトレイ 最大:A3、11×17" 最小:A5 非定形サイズ:148×148 mm ~ 297×432 mm	
用紙坪量 ^{※4}	センタートレイ 52 ~ 300 g/m ² フィニッシュトレイ 52 ~ 300 g/m ² センタートレイ 200枚 (80 g/m ² 以下)	
トレイ容量 ^{※5}	フィニッシュトレイ [ステープル無しの場合]A4:2,000枚、B4以上:1,000枚、ミックススタック ^{※6} :300枚 [ステープルした場合]A4:100部または1,000枚 ^{※7} 、B4以上:75部または750枚 [中とじ / ニつ折りの場合 ^{※8}]50部または600枚 [ニつ折りの場合 ^{※9}]500枚	
ステープル	最大ステープル枚数 50枚 (90 g/m ² 以下) 針あり:50枚 (90 g/m ² 以下) 針なし ^{※10} :64 ~ 105 g/m ² ステープル用紙サイズ 非定形サイズ:210×148 mm ~ 297×432 mm ステープル用紙坪量 52 ~ 256 g/m ² 針あり:52 ~ 256 g/m ² 針なし ^{※10} :64 ~ 105 g/m ² ステープル箇所 1カ所、2カ所 パンチ用紙サイズ ^{※12} 非定形サイズ:210×148 mm ~ 297×432 mm パンチ坪量 52 ~ 220 g/m ² パンチ数 2穴/4穴	
パンチ ^{※11}	用紙サイズ 最大:A3、11×17" 最小:A4、レター 非定形サイズ:210×279 mm ~ 297×432 mm 最大枚数 中とじ:15枚、ニつ折リ:5枚 用紙坪量 中とじ:64 ~ 80 g/m ² ^{※13} 、ニつ折リ:64 ~ 105 g/m ²	
大きさ ^{※14,15}	幅618×奥行653×高さ1,047 mm 中とじユニット装着時:幅618×奥行673×高さ1,076 mm	
質量	26 kg パンチユニット+2 kg、中とじユニット+10 kg 28 kg パンチユニット+2 kg、中とじユニット+10 kg	
本体接続時の占有寸法 ^{※16}	幅1,522×奥行665 mm、中とじユニット装着時:幅1,522×奥行671 mm	

※フィニッシャー B4/フィニッシャー B5はオプションの「キヤベネット付き1トレイモジュール」または「3トレイモジュール」装着時のみ取り付け可能です。
※フィニッシャー B4のステープルは「針あり」のみです。針なしステープル機能の追加はできません。 ※フィニッシャー B5のステープルは「針あり」「針なし」のどちらも可能です。
※1: 工場出荷時の初期値は「オフセット排しなし」に設定されています。 ※2: 用紙幅210 mm未満は、オフセットせずに排しされます。 ※3: A3、11×17" より大きいサイズ、A5より小さいサイズはセンター部に排しされます。 ※4: 52 ~ 55 g/m²、257 g/m²以上は、出力紙により正しく収容できない場合があります。 ※5: 当社C紙。 ※6: 小さいサイズの上と大きいサイズの用紙が積載された場合、 ※7: 2カ所打ちの場合は、75部または750枚になります。 ※8: 中とじ/ニつ折機能はオプションのフィニッシャー B中とじユニットが必要です。折りたたみやすいように折り目をつけます。中とじ/ニつ折りを指定した出力の後は、トレイから用紙を取り除かないと、次のジョブは出力されない場合があります。また、小さいサイズの上と中とじ/ニつ折りを指定した出力の場合も、トレイより用紙を取り除かないと排しされない場合があります。 ※9: 針なしステープルは、フィニッシャー B5で利用可能。 ※10: 針なしステープルは、針ありステープルと同様の出力はありせん。用紙、気温や湿度、めくり方によって、とじ部分がはがれやすくなる場合があります。 ※11: パンチ機能はオプションのフィニッシャー Bパンチユニットが4穴が必要です。 ※12: 処理可能なパンチ穴数は、用紙サイズにより異なります。 ※13: 中とじの表紙は最大220 g/m² (厚紙2) まで選択可能です。 ※14: 本体内部に収まる接続部は除く。 ※15: 延長トレイ引き出し時、 ※16: 本体+フィニッシャー B4 / B5、延長トレイ引き出し時、手差しトレイを最大に伸ばした時。

1. 万一本体のスローパーに不具合が発生した場合、受信したデータ、蓄積されたデータ、設定登録されたデータ等が消失することがあります。データの消失による損害については、弊社は一切その責任を負いませんので、あらかじめご了承ください。
2. 補修用性能部品の最低保有期間は、機械本体製造中止後7年間です。

原稿読み取り装置

自動両面原稿送り装置 B1-C
(Apeos C3061 / C2561 / C2061
Model-PFSに標準搭載)



※Apeos C2061 Model-Pはオプション

原稿台 (プラテン)
(Apeos C2061 Model-P専用)



※オプションでの提供はありません。

サイドトレイ
(オプション)



長尺用紙セット
ガイド
(オプション)

1Tモデル (Model-1T)



USBメモリーキット (オプション)

トレイモジュール (オプション)

※Apeos C2561 / C2061専用。C3061は4トレイ (標準) となります。

キャスター



1トレイモジュール



キャビネット付き1トレイモジュール



3トレイモジュール



フィニッシャー A3



フィニッシャー B5[※]



フィニッシャー B4[※]



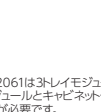
インナー排出トレイ



中とじユニット



パンチユニット



※ Apeos C2561 / 2061は3トレイモジュールまたは1トレイモジュールとキャビネット付き1トレイモジュールが必要です。

FUJIFILM

富士フイルム ビジネス インベーション株式会社

〒107-0052 東京都港区赤坂9-7-3

fujifilm.com/fb

お問い合わせは

0120-27-4100

受付時間: 土、日、祝日および当社指定休業日に除く9時~12時、13時~17時。フリーダイヤルは、海外からはご利用いただけません。また、一部のIP電話からはつながりません。 ※お話の内容を正確に把握するため、また後に対応状況を確保するため、通話を録音させていただくことがあります。

●本商品は、環境負荷の低減に役立つ物品・役務の提供・普及を旨として行われた「グリーン購入法」の「判断基準」に適合しています。●富士フイルムビジネスソリューションは、気候変動への対応と資源循環の促進を通じて環境課題の解決に貢献する企業を目指します。●当社は、国際エネルギースタープログラムの参加事業者として、本製品が国際エネルギースタープログラムの対象製品に関する基準を満たしていると判断します。●本商品はEコマース認定商品です。●一般社団法人VCCI協会の基準に基づくクラスB情報技術装置です。●FUJIFILM、およびFUJIFILMロゴは富士フイルム株式会社の登録商標または商標です。●Apeos、DocuWorks、Working Folder、Cloud Service Hubは、富士フイルムビジネスソリューション株式会社の登録商標または商標です。●Microsoft、Windows、Windows Server、Azure、Microsoft Entra、Active Directory、Microsoft Edge、Excel、OneDrive、PowerPoint、SharePointおよびMicrosoft Teamsは、米国マイクロソフトコーポレーションの米国および、その他の国における登録商標です。●Apple、AirPrint、AirPrintロゴ、Mac、macOS、OS Xは、米国およびその他の国で登録されたApple Inc.の商標です。●Adobe、Adobeロゴ、PostScript、PostScriptロゴは、米国およびその他の国におけるAdobeの登録商標または商標です。●Android、Google、Google ドライブ、Google Playは、Google LLCの商標または登録商標です。●Mopriaは、Mopria Allianceの登録商標です。●QRコードは、株式会社デンソーウェーブの登録商標です。●その他の社名、または商品名等は、それぞれ各社の商標、または登録商標です。なお、本文中では必ずしも商標表示 (®、TM) を付記していません。●記載内容および商品の仕様、外観等は改良のため、予告なく変更する場合があります。また、商品の色調はフィルム、印刷インクの種類、実際の色と異なって見える場合がありますので、あらかじめご了承ください。

この商品に対するお問い合わせは、下記の営業担当へ...